

239ª Reunião CONERGE

9/9/2021

9h

Ricardo Vidinich

KV Consultoria

Pauta

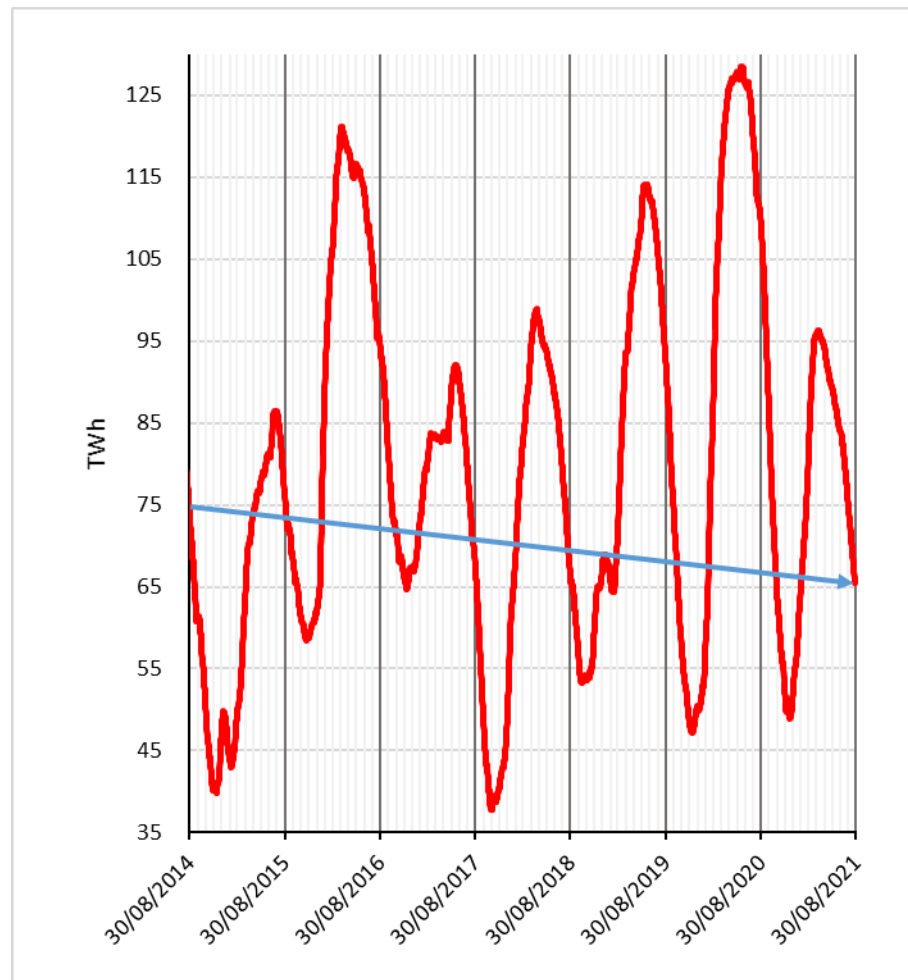
Pontos Importantes

- Pauta Regulatória;
- Bandeira Crise Hídrica:
- ICMS sobre Bandeiras.

Pauta Regulatória

CP	Resumo do Assunto Aneel	Limite	Contribuição
46	Mecanismo de Venda de Excedentes - MVE Distribuidoras	10/9/21	cp046_2021@aneel.gov.br
61/20	Usinas híbridas Fase 2	16/9/21	cp061_2020_fase2@aneel.gov.br
51	Critérios de entrada, manutenção e saída de agentes CCEE	17/9/21	cp051_2021@aneel.gov.br
56	Procedimentos necessários à obtenção de outorga	24/9/21	Formulário
39	TUST e TUSDg	29/9/21	cp039_2021@aneel.gov.br
50	Cadastro Institucional e a Notificação Eletrônica	1/10/21	Formulário
18	Direitos e deveres do consumidor Consolidação Fase 2	3/10/21	cp018_2021_fase2@aneel.gov.br
52	PRODIST - Consolidação	3/10/21	cp052_2021@aneel.gov.br
55	REGRAS de Comercialização de Energia Elétrica, versão 2022	8/10/21	cp055_2021@aneel.gov.br
58	Revisão CEEE	8/10/21	cp058_2021rv@aneel.gov.br
49	Projetos-Pilotos de Tarifas (Sandboxes Tarifários).	13/10/21	cp049_2021@aneel.gov.br
57	Revisão São Patrício - CHESP	18/10/21	cp057_2021rv@aneel.gov.br
TS	Resumo do Assunto Aneel	Limite	Contribuição
13	Webinar Agenda Regulatória biênio 2022/2023.	16/9/21	youtube.com/aneel
11	Geração distribuída, resposta demanda, usinas virtuais e microrredes	24/9/21	Formulário
13	Agenda Regulatória biênio 2022/2023.	29/9/21	Formulário
AP	Resumo do Assunto Aneel	Limite	Contribuição
25	Consolidação "Regras de Comercialização"	9/10/21	PRESENCIAL
23	Projetos-Pilotos de Tarifas (Sandboxes Tarifários).	6/10/21	PRESENCIAL

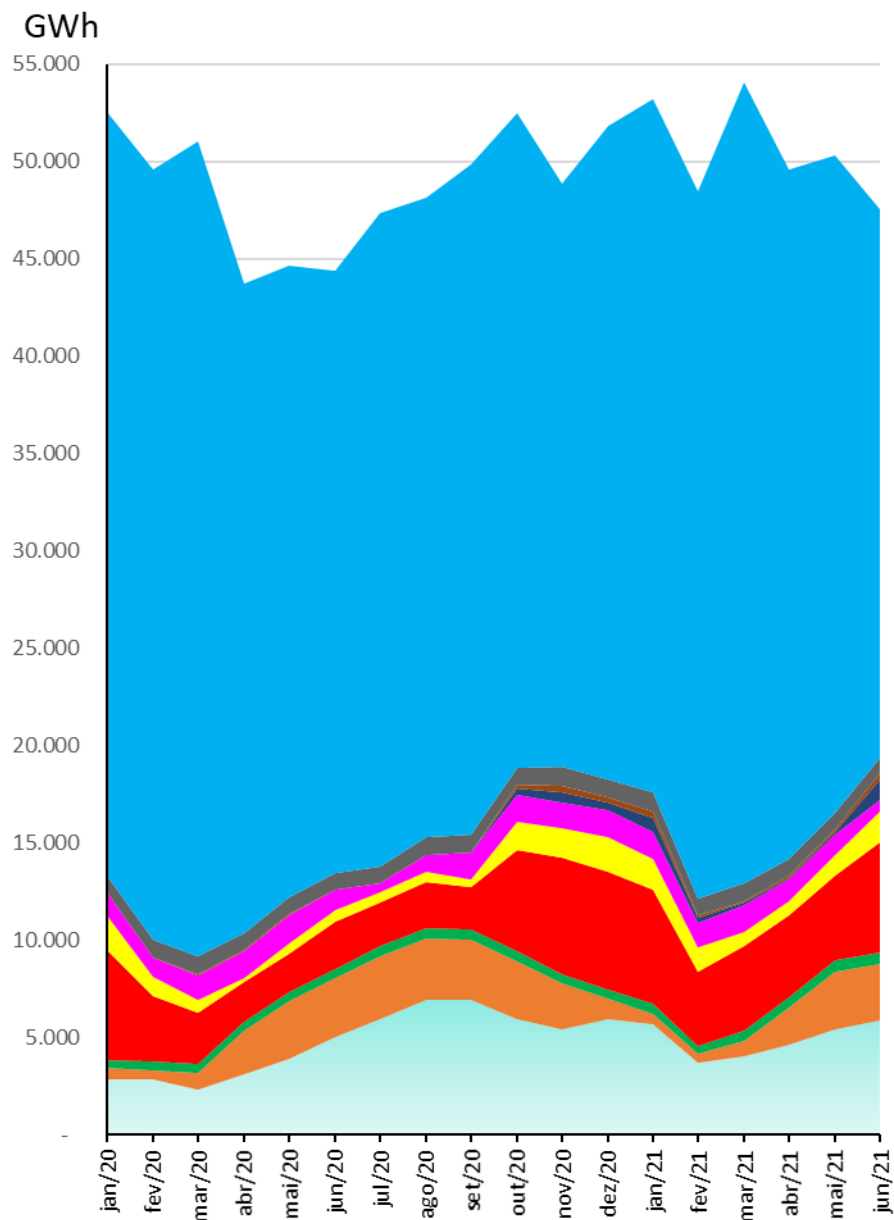
Energia Armazenada



Reservatórios das
Hidrelétricas Brasileiras
continuam em queda....

Fonte: ONS

Geração por Fonte

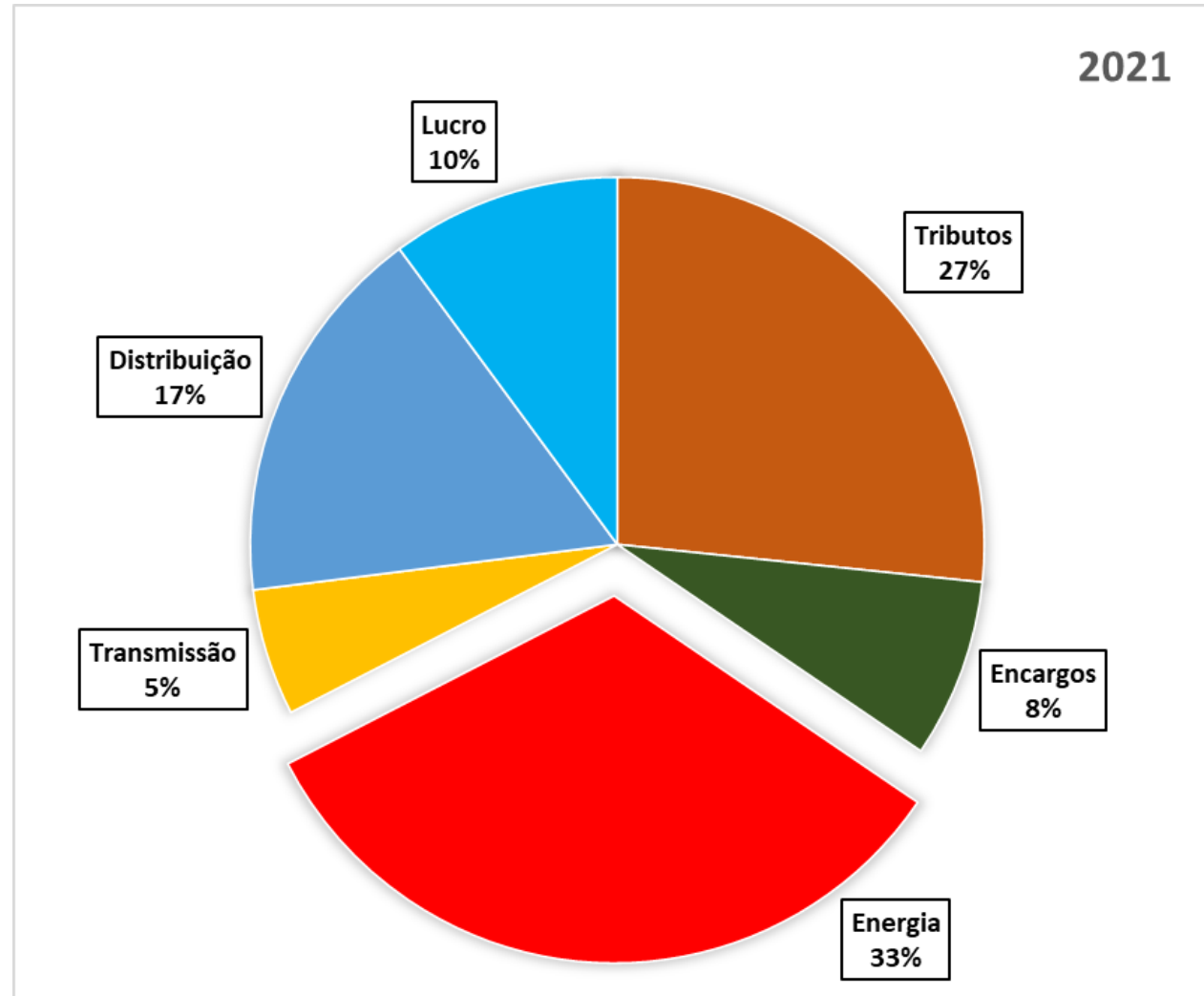


Queda de Geração **Hidráulica**...
 Volta de Geração **Nuclear** ...
 Aumento de Geração **Eólica** ...
 Aumento de Térmica **Diesel**...
 Aumento Geração **Gás**...
 Mas **Termo Fortaleza** continua **inativa**...



Fonte: ONS

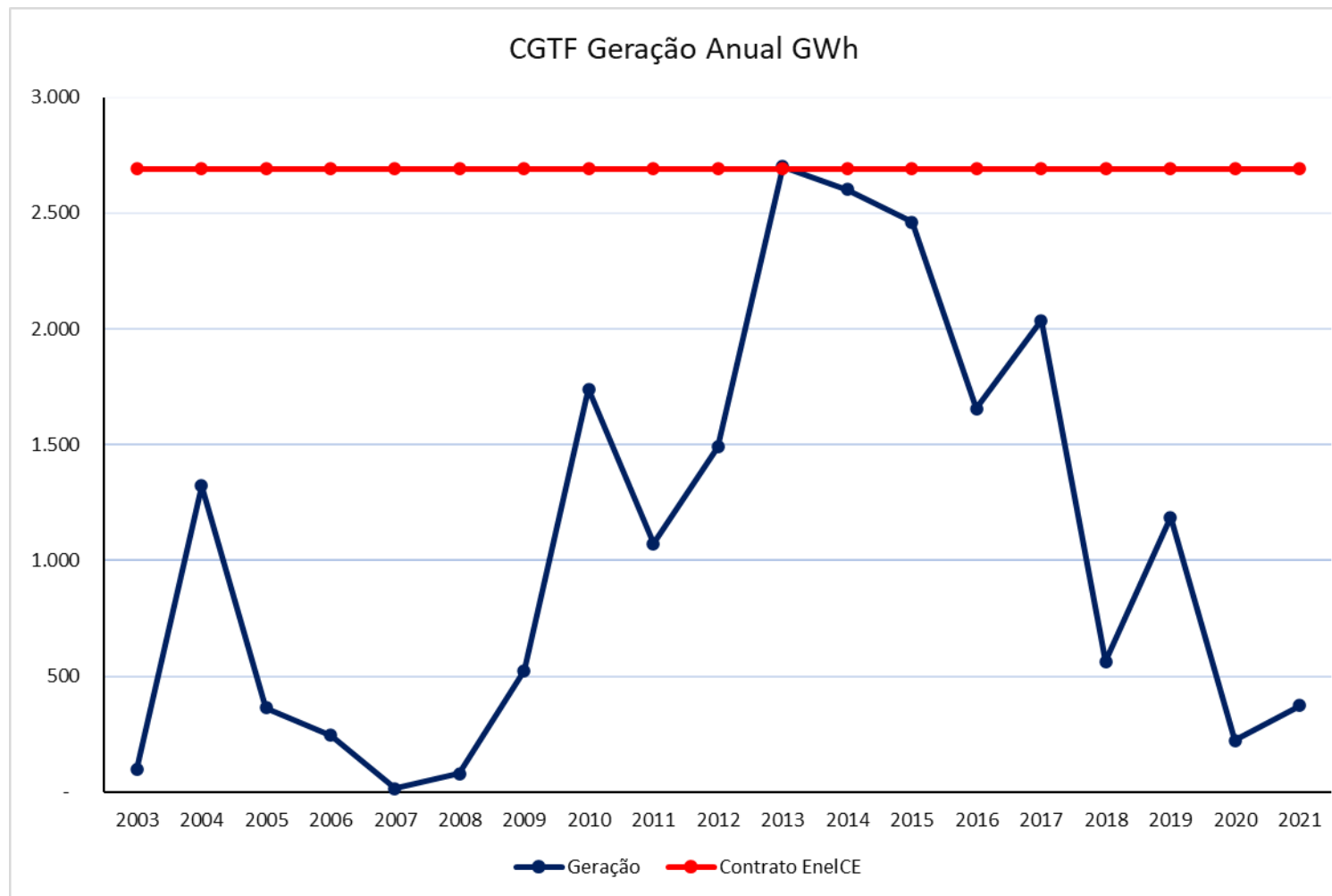
Energia



Fonte – Sparta 2021

Geração CGTF

CGT FORTALEZA			
UTE.GN.CE.028357-6.01			
Ano	Geração	Contrato Enel	Diferença
2021	374	2.690	2.316
2020	224	2.690	2.466
2019	1.185	2.690	1.505
2018	565	2.690	2.125
2017	2.036	2.690	654
2016	1.656	2.690	1.034
2015	2.462	2.690	228
2014	2.602	2.690	88
2013	2.701	2.690	- 11
2012	1.489	2.690	1.201
2011	1.073	2.690	1.617
2010	1.739	2.690	951
2009	525	2.690	2.165
2008	80	2.690	2.610
2007	15	2.690	2.675
2006	246	2.690	2.444
2005	364	2.690	2.326
2004	1.322	2.690	1.368
2003	97	2.690	2.593
Total	20.754	51.110	30.356



Geração da Temo Fortaleza, desde Fev/21 tem sido zero mas os consumidores da EnelCE continuam pagando como se fosse despachada....

Fonte: ONS 8/9/21

Energia

Fonte: Sparta 2021

Empresa	Montante (MWh)	Custo médio (R\$/MWh)	Despesa (R\$)
Energia Base	3.177.888	121,32	385.542.951
Cota Angra I/Angra II	360.476	249,64	89.989.111
Cotas Lei n ^o 12783/2013	2.576.163	114,73	295.553.841
PROINFA	241.250	-	-
Bilateral	2.391.094	436,89	1.044.645.218
CCEAR	6.346.244	217,87	1.382.662.400
Custo médio geral de energia		236,07	
Energia Vendida	9.712.985	Sobrecontratada em	1.459.441
Perdas	2.202.241		
Energia Requerida (Vendida +	11.915.226	Despesa final	2.812.850.569

Histórico Bandeiras

<u>Simbologia</u>
Verde
Amarela
Vermelha 1
Vermelha 2
Crise Hidrica
R\$/MWh

	2015	2016	2017	2018	2019	2020	2021
jan	30	45	0	0	0	13,43	13,43
fev	30	45	0	0	0	0	13,43
mar	55	15	20	0	0	0	13,43
abr	55	0	30	0	0	0	13,43
mai	55	0	30	10	10	0	41,69
jun	55	0	0	50	0	0	62,43
jul	55	0	20	50	15	0	94,92
ago	55	0	30	50	40	0	94,92
set	45	0	20	50	40	0	142
out	45	0	35	50	15	0	
nov	45	15	50	10	41,69	0	
dez	45	0	30	0	13,43	62,43	
Ano	570	120	265	270	175	76	490

Fonte: Aneel

Bandeiras

As Bandeiras Tarifárias são faturadas por meio das contas de energia e, portanto, **todos os consumidores cativos das distribuidoras pagam o mesmo valor**, proporcional ao seu consumo, independentemente de sua classe de consumo.

As únicas **exceções**:

- Consumidores **residenciais baixa-renda**, com Tarifa Social;
(até 30 kWh - 65% / 31 até 100 kWh – 40% / até 220 kWh - 10%)
- Atividades de **irrigação e aquicultura** em horário reservado.
(70% a 90%)

ICMS

	kWh	CE	PB	PE	PI	RN
R E S I D E N C I A L	[0;30]	Isento	Isento	Isento	Isento	Isento
	[31;50]					
	[51;60]	27%	25%	25%	20%	18%
	[61;80]					
	[81;90]					
	[91;100]					
	[101;140]					
	[141;150]					
	[151;200]					
	[201;220]					
	[221;250]					
	[251;300]					
	[301;400]	25%	27%	25%	27%	
	[401;450]					
[451;500]						
> 500						

	kWh	CE	PB	PE	PI	RN
B A I X A	[0;30]	Isento	Isento	Isento	Isento	Isento
	[31;50]					
	[51;60]	27%	25%	25%	20%	18%
	[61;80]					
	[81;90]					
	[91;100]					
	[101;140]					
	[141;150]					
	[151;200]					
	[201;220]					
	[221;300]					
	[301;450]		25%		27%	
	[451;500]					
	> 500					

	kWh	CE	PB	PE	PI	RN
I N D U S T	[0;50]	27%	18%	25%	20%	18%
	[51;100]					
	[101;140]					
	[141;200]		25%			
	[201;300]					
	[301;450]		25%			
	[451;1000]					
	> 1000					

	kWh	CE	PB	PE	PI	RN
C O M E R C I A L	[0;50]	27%	18%	25%	20%	18%
	[51;100]					
	[101;140]					
	[141;150]		25%			
	[151;200]					
	[201;220]		25%			
	[221;250]					
	[251;300]					
	[301;450]		25%			
	[451;1000]					
> 1000						

Fonte: Abradee

ICMS

	kWh	CE	PB	PE	PI	RN
P	[0;50]	Isenção qq consumo Estadual	18%	25%	20%	18%
	[51;100]		25%			
	[101;140]					
P U B	[141;200]	27% qq consumo Federal e Municipal	25%	25%	25%	18%
	[201;300]					
	[301;450]					
B	[451;500]					18%
	> 500					

	kWh	CE	PB	PE	PI	RN
I	[0;50]	27%	18%	25%	20%	18%
L.	[51;100]		25%			
	[101;140]					
P Ú	[141;200]		25%	25%	25%	18%
	[201;300]					
B.	[301;450]					18%
	>450					

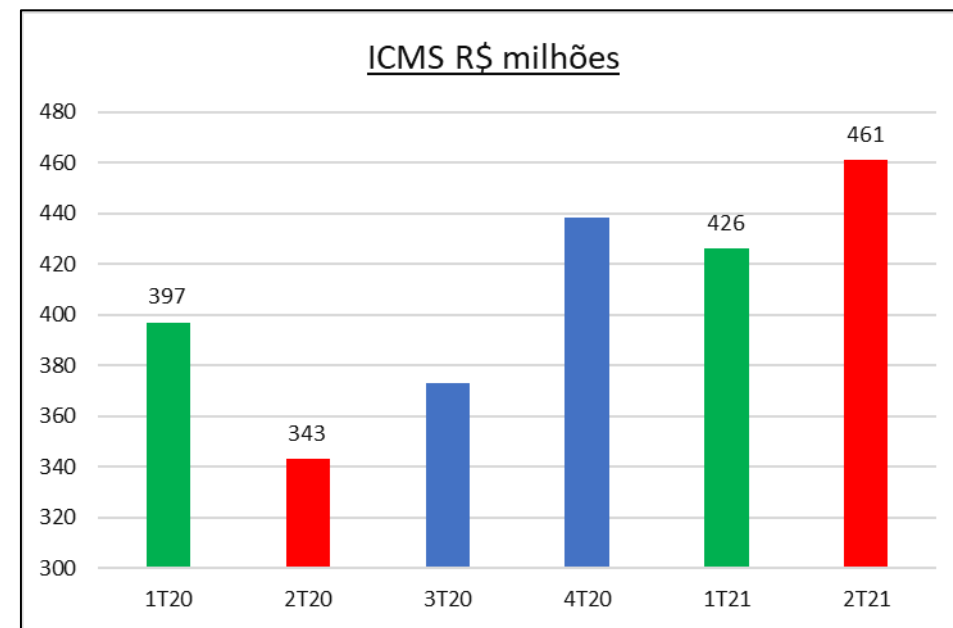
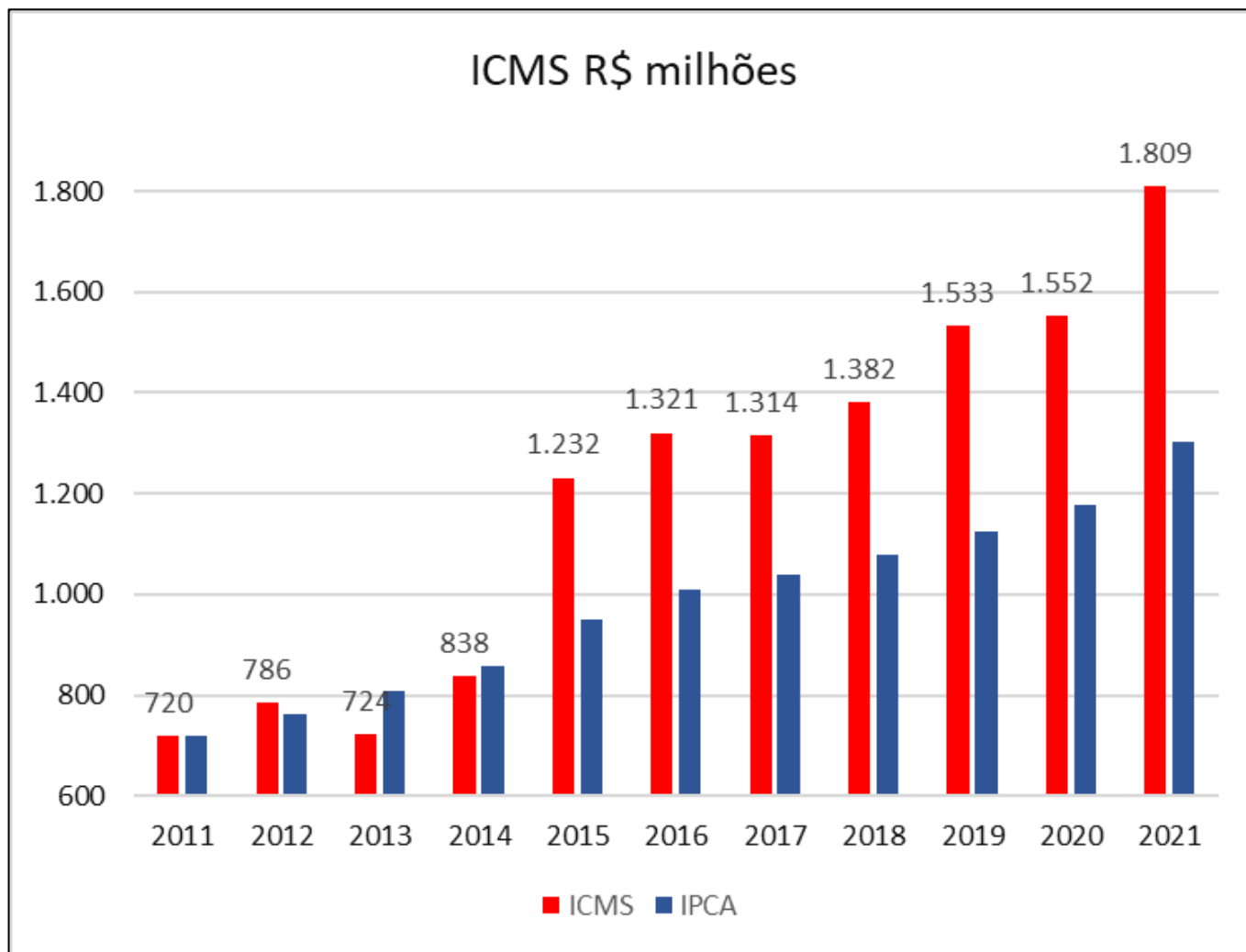
Fonte: Abradee

	kWh	CE	PB	PE	PI	RN
I	[0;50]	27%	18%	25%	20%	18%
L.	[51;100]		25%			
	[101;140]					
P Ú	[141;200]		25%	25%	25%	18%
	[201;300]					
B.	[301;450]					18%
	>450					

	kWh	CE	PB	PE	PI	RN
S.	[0;50]	27%	18%	25%	20%	18%
P Ú	[51;100]		25%			
	[101;140]					
B.	[141;200]		25%	25%	25%	18%
	[201;300]					
	[301;450]					18%
	> 450					

	kWh	CE	PB	PE	PI	RN
C	[0;50]	Isento	18%	25%	20%	18%
	[51;100]		25%			
P. R O P.	[101;140]					
	[141;200]					
	[201;220]					18%
	[221;300]					
	[301;450]					18%
	> 450					

ICMS



Fonte: Balanços Enel CE

2021 real 1º Sem
projetado 2º Sem

Conclusões

- Consumidores da ENEL CE:
 - Pagam pela energia cara da Termo Fortaleza que está parada.....
 - Pagam os custos crescentes da Bandeira Crise Hídrica que aumentam pelo despacho de Térmicas a Diesel....
- Erros de operação;
- Energia da Termo Fortaleza (gás) deveria ser paga pelo **SIN**;
- Bandeira Crise Hídrica tem que ter isenção **ICMS**.

Obrigado!