

An aerial view of the London skyline at dusk, featuring prominent skyscrapers like The Shard and the Gherkin. The scene is overlaid with a digital network of glowing blue and orange arcs and nodes, suggesting connectivity and technology. A white rectangular box is positioned in the top left corner.

Enel Ceará

CONERGE 245ª Reunião Ordinária

enel

Modificação DT para Circular

Detalhe Técnicos

A Enel , na busca da melhoria contínua da **qualidade** de fornecimento para atender nossos **clientes**, maior **segurança** das pessoas e infraestrutura , redução das **perdas** técnicas e para preparar nossa região para os **avanços tecnológicos**, vem implementando ações estruturais em seu padrão construtivo.

Uma destas ações está relacionada com a utilização de **condutores isoladores**, que são imunes a ação de vento, corrosão, chuva e irãõ garantir os **melhores indicadores de qualidade, segurança e redução de perdas**. Estes condutores, em relação aos condutores nus, são no mínimo **2x mais pesados**, principalmente em relação a sua isolação, que garantem toda sua proteção.

O maior peso dos condutores isolados, e a necessidade de maior estabilidade das estruturas, levaram a Enel a realizar a convergência para os postes circulares, que são mais robustos e já utilizados amplamente em outras distribuidoras do Brasil. Visando também a redução de riscos em zonas rurais, realizamos a proibição da utilização de estais em novas redes, comumente utilizados em postes duplo T.

Esta modificação também permitirá que nossa infraestrutura esteja preparada para a expansão das redes de telecomunicação e instalação de antenas 5G.



Rede Isolada de Média tensão



Mais Seguro



Isolado de efeitos externos



Menores perdas técnicas



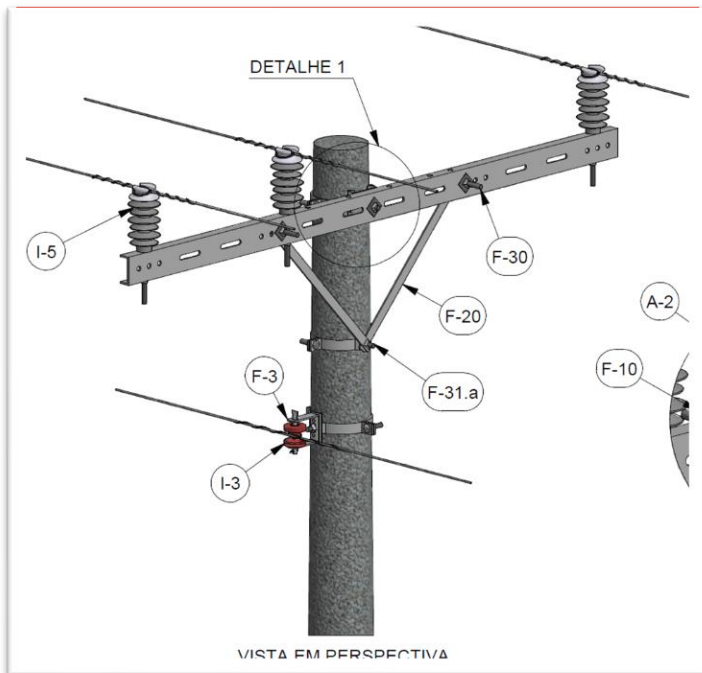
Menor Manutenção



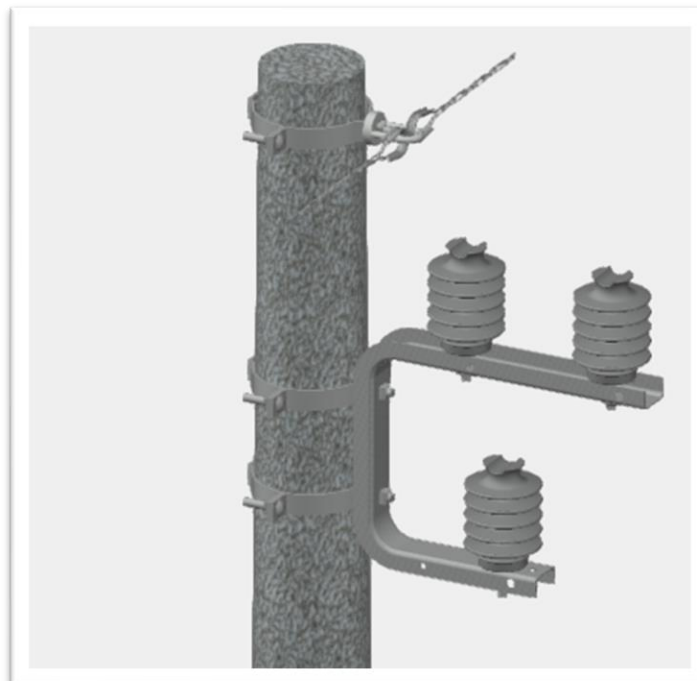
Melhor qualidade

Modificação DT para Circular

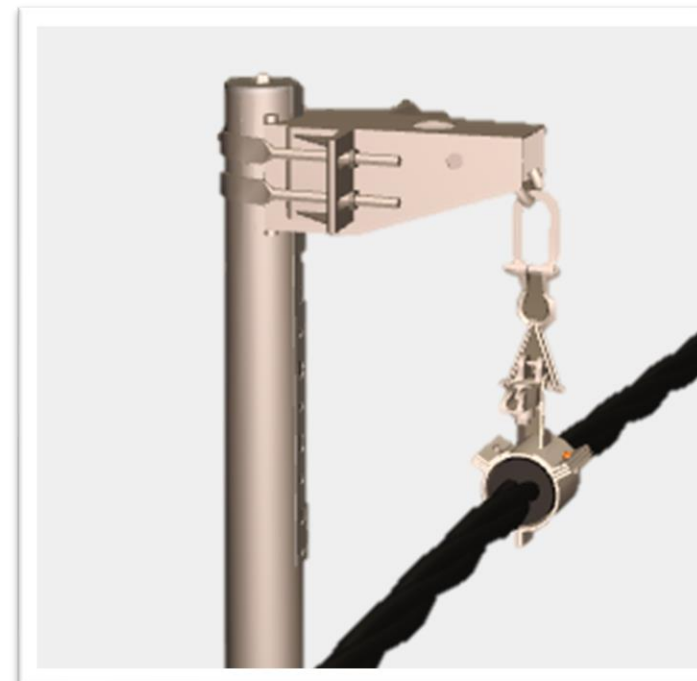
Tipos de rede



Rede Nua



Rede Compacta



Rede Elicord



Muito obrigado

enel